

三井小学校についてのアンケート（学校教育自己診断）の結果について

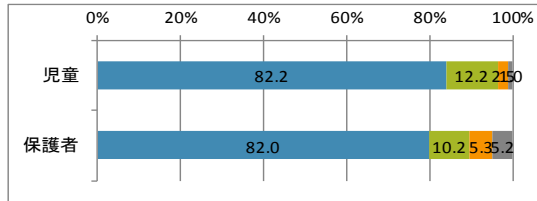
初春の候、保護者の皆様におかれましては、ますますご健勝のこととお喜び申し上げます。平素は本校の教育推進にご支援ご協力をいただきありがとうございます。

さて、過日、保護者の皆様にご協力いただきました「三井小学校についてのアンケート」の集計結果を下記のとおりお知らせします。今回、学校では、全児童にもアンケートを実施しました。今回のアンケート結果を踏まえ、今後もよりよい学校づくりを進めてまいりたいと考えております。今後ともご支援ご協力をよろしくお願いいたします。

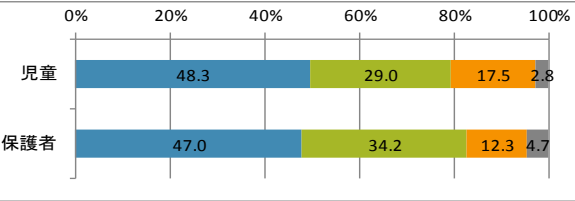
学校教育自己診断（児童・保護者）

■あてはまる ■だいたいあてはまる ■あまりあてはまらない ■あてはまらない

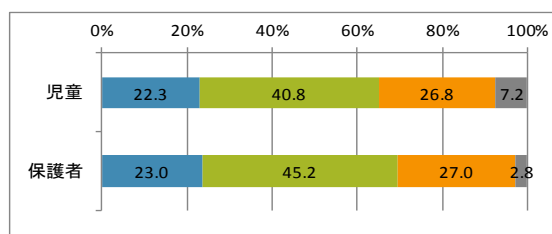
1. <児童・保護者>毎日、朝ご飯は必ず食べている



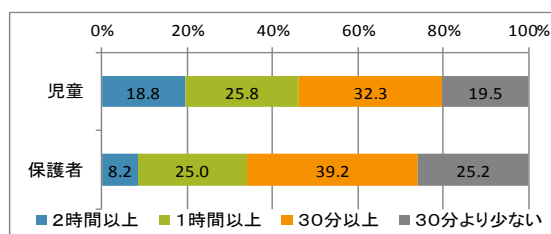
2. <児童>お家の人と学校の出来事や友だちのことをよく話す
<保護者>学校や友だちのことをよく話してくれる



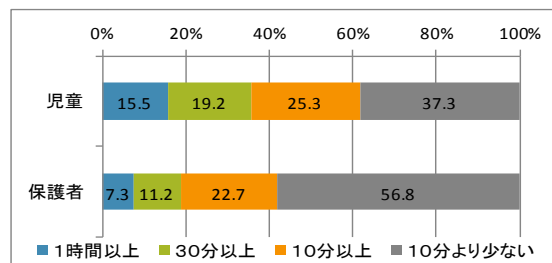
3. <児童>家では、よくお手伝いしている
<保護者>家では、よくお手伝いしてくれる



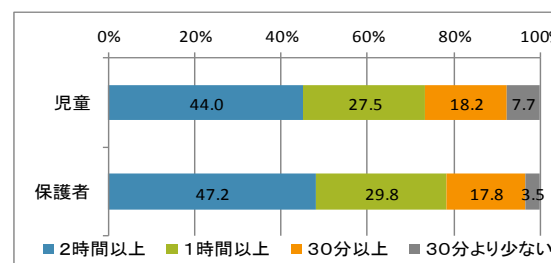
4. 平日（月～金）に、授業以外で、どれくらい勉強していますか
※塾等も含める



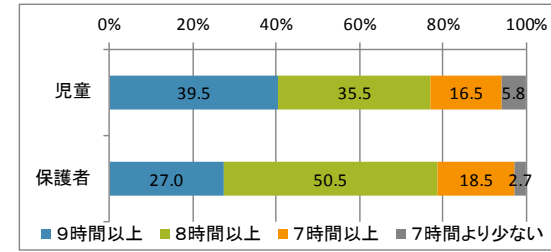
5. 平日（月～金）に、授業以外で、どれくらい読書をしていますか
※漫画・雑誌は除く



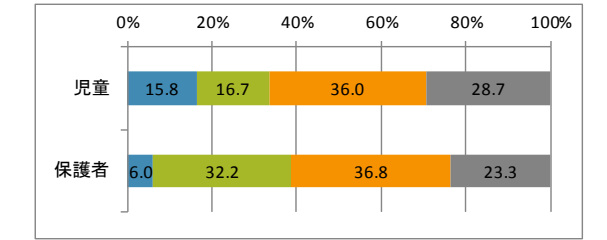
6. 平日（月～金）に、どれくらいメディア（テレビ・ゲーム・パソコン・スマホなど）を利用していますか



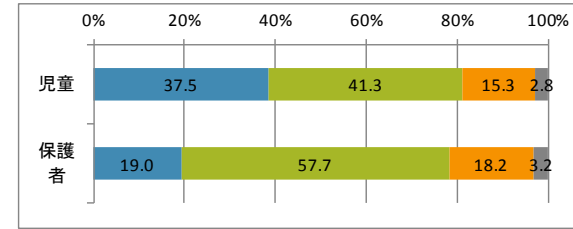
7. 平日（月～金）に、どれくらい睡眠時間をとっていますか



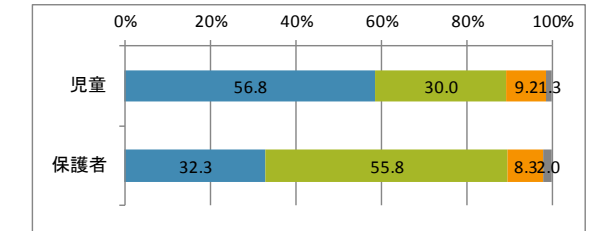
8. <児童>PTAや地域の行事によく参加する
<保護者>PTAや地域の行事には、よく参加している



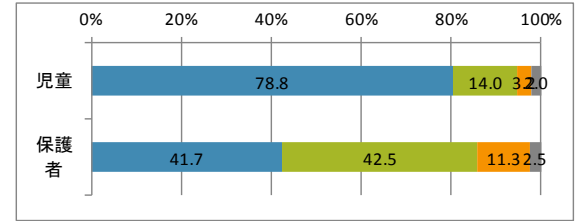
9. <児童>学校で、豊かな心や人の生き方について学んでいる
<保護者>学校は、自分の生き方について考え、豊かな心を育む教育を進めている



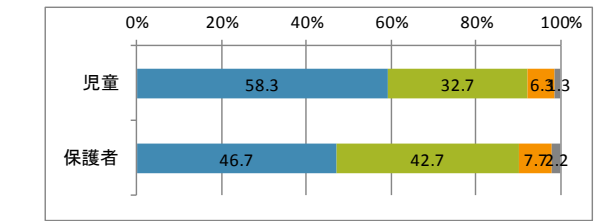
10. <児童>学校で、命の大切さや思いやりについて学んでいる
<保護者>学校は、自尊感情や人を思いやる心、人権感覚を育む教育を進めている



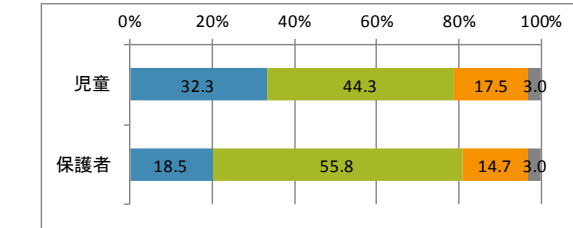
11. <児童>いじめは、どんな理由があってもいけないことだと思う
<保護者>学校は、いじめ・問題行動に対し、適切な指導・取り組みをしている



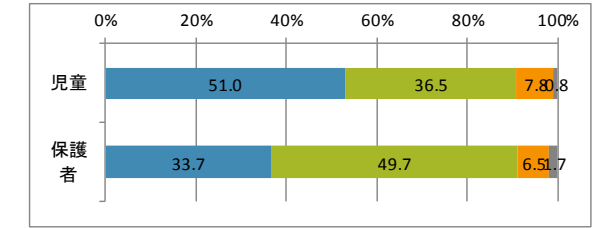
12. <児童>少人数の授業はわかりやすい。
<保護者>少人数（習熟度別）指導で学力をつける学習を進めている



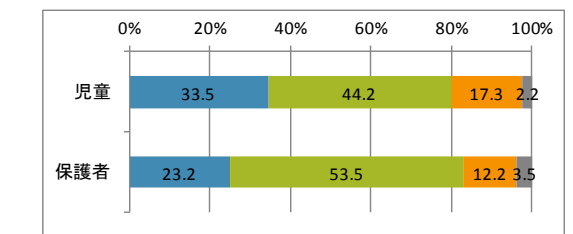
13. <児童>問題解決のために、自分で考え、自分から取り組んでいる
<保護者>問題解決学習など、自ら学び・考える学習を進めている



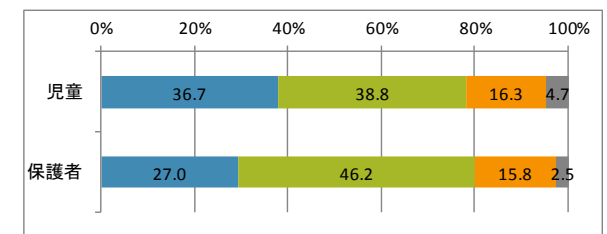
14. <児童>話し合いや発表をする授業がよくある
<保護者>話し合いや発表など、言語活動を重視した学習を進めている



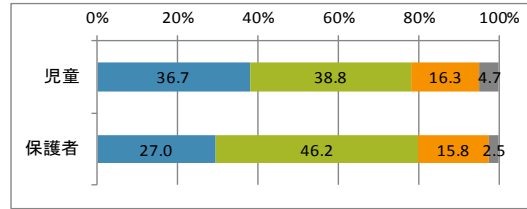
15. <児童>体験学習（実験・観察、ものづくり、見学など）がよくある
<保護者>体験学習（実験・観察、ものづくり、見学など）を進めている



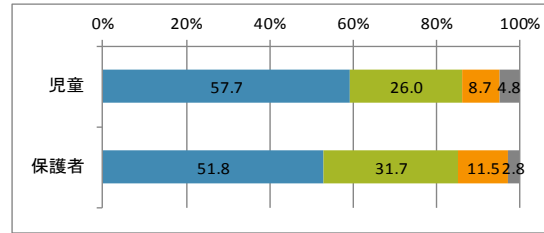
16. <児童>地域の人や専門家に教えてもらう授業がよくある
<保護者>地域の人や専門家に教えてもらう学習を進めている



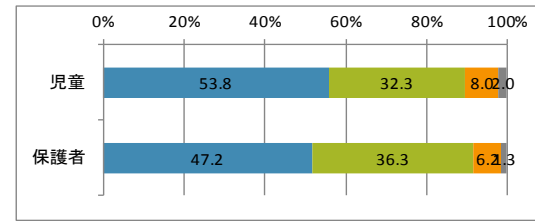
17.<児童>ICT(大型テレビ・パソコンなど)を活用した授業がよくある
<保護者>ICT(大型テレビ・パソコンなど)を活用した学習を進めている



19.<児童>学校へ行くのは楽しい
<保護者>子どもは、学校へ行くのを楽しみにしている

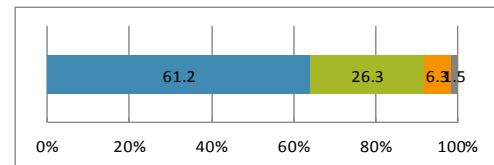


21.<児童>先生は、自分のよいところを認めてくれる
<保護者>先生は、一人ひとりの子どもを理解し、大切にしている

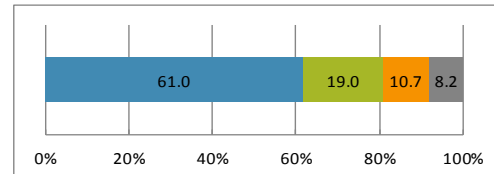


学校教育自己診断(児童のみ)

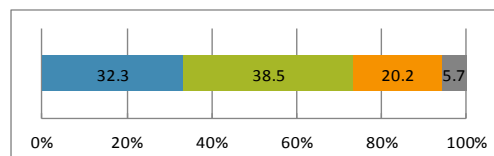
22.先生は、分からないことについて質問しやすいし、分かるまで教えてくれる



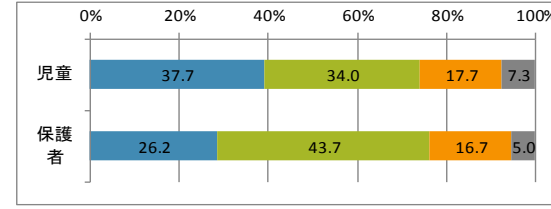
24.将来の夢や目標を持っている



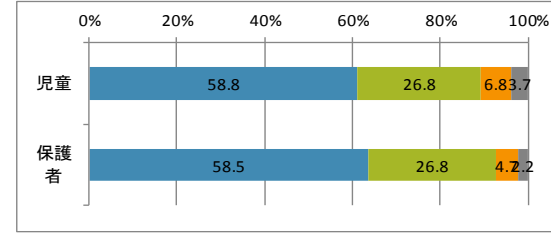
26.自分からあいさつすることが多い



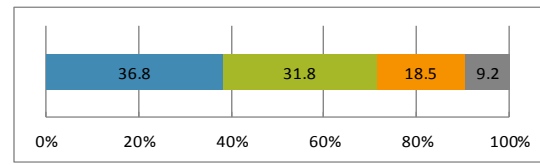
18.<児童>外国語の授業は楽しいので、もっと色々な学習に取り組みたい
<保護者>学校は、英語に興味・関心を持つような学習を進めている



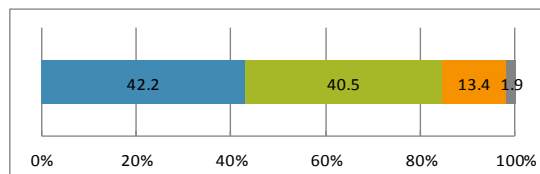
20.<児童>自分の気持ちを分かってくれる友だちがいる
<保護者>子どもは、友だちを大切に、仲良くしている



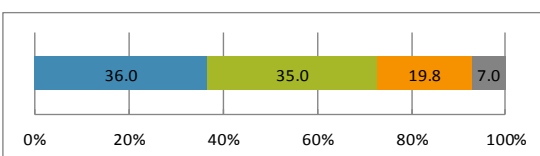
23.自分には良いところがあると思う



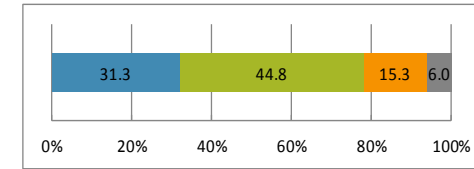
25.決まりや約束はきちんと守っている



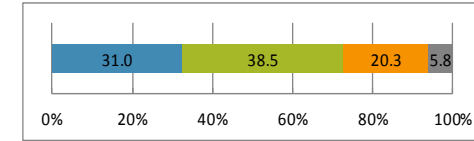
27.そうじや整理整頓をすることが好きだ



28.ろうかは走らず、右側を歩くようにしている

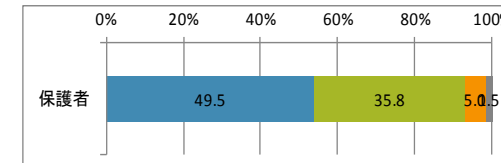


30.どんなことにも積極的に挑戦するようにしている

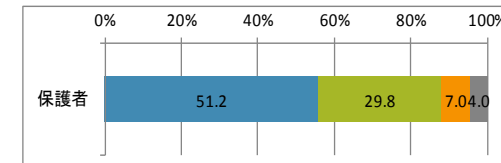


学校教育自己診断(保護者のみ)

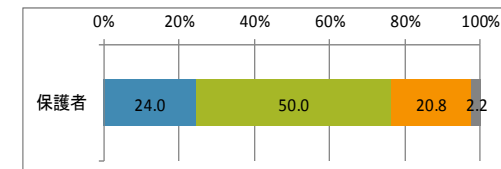
22.学校からの文書(HP・学校だより・学年通信・お手紙など)は適切で、教育方針や活動の様子、お知らせの内容がよくわかる



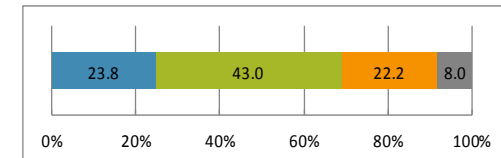
24.必要に応じて、子どもについての連絡があり、相談しやすい



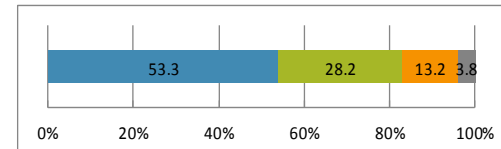
26.中学校区は、小中学校間の連携(小中一貫教育)を積極的に進めている



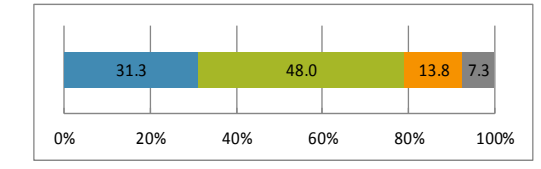
28.私は、宿題やプリント・ノートなどを毎日見るようにしている



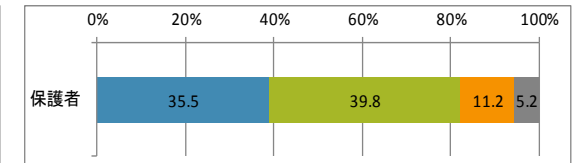
30.家庭では、子どもに、規則正しい生活(早寝・早起き・朝ごはんなど)をさせている



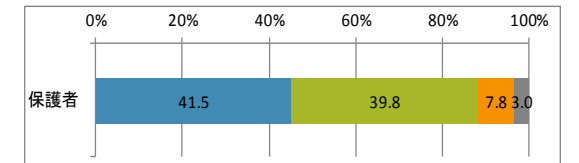
29.決められた時間を守って、行動することができる



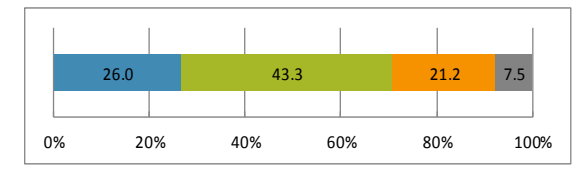
23.学習達成度や学力課題などを、分かりやすく伝えてくれている(通知表や懇談等)



25.子どもに関する個人情報は守られている



27.私は、市が「小中一貫教育」を進めていることを知っている



29.私は、毎日、意識して、子どもの話を聞く時間を作っている

