

算数

5月12日(火) 課題

復習②

P.33

このページは復習の問題です。ノートに問題をかいて、といていきましょう！

ポイント

- ・問題をよく読んでときましよう！
- ・△の⑤は学習していない内容ですが、答えを見て覚えてね！
- ㎤(立方センチメートル)←読み方覚えてね。平方と立方の単位のちがいに気づいてね。
- ・見直しは、しっかりしましょう！

7

□にあてはまる数をかきましよう。

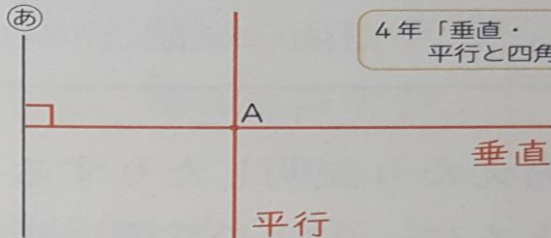
- ① 1cm = □ mm
- ② 1m = □ cm
- ③ 1L = □ dL
- ④ 1L = □ mL
- ★⑤ 1L = □ cm<sup>3</sup>
- ⑥ 1kg = □ g
- ★⑦ 1m<sup>2</sup> = □ cm<sup>2</sup>
- ★⑧ 1ha = □ m<sup>2</sup>

2年「長さ」  
「かさ」  
3年「重さ」  
4年「面積」  
5年「体積」

8

点Aを<sup>エ</sup>通って直線⑥に平行な直線をかきましよう。

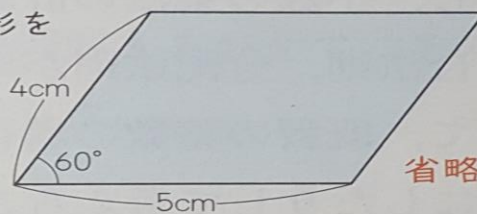
また、点Aを<sup>ずい</sup>通って直線⑥に<sup>ちよく</sup>垂直な直線をかきましよう。



4年「垂直・平行と四角形」

9

右のような平行四辺形をかきましよう。



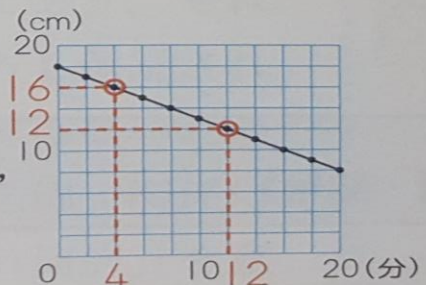
4年「垂直・平行と四角形」

変化と関係

10

長さが18cmのろうそくを燃やしたときの、燃やした時間と残りのろうそくの長さの関係を2分ごとに調べて、右のような折れ線グラフに表しました。

- ① 4分間燃やしたとき、ろうそくの長さは何cmになりましたか。16cm
- ② ろうそくの長さが12cmになったのは、何分間燃やしたときですか。12分間



4年「変わり方」

