



梅が丘小学校だより

令和4.12.12 号外(その1) 寝屋川市立梅が丘小学校 072(825)9005



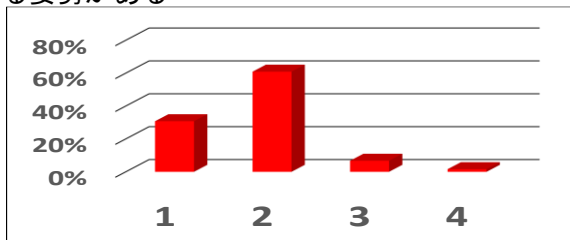
11月に実施しました「保護者アンケート」の結果をお知らせいたします

学校教育活動アンケートについて（保護者アンケート）

保護者のみなさまにおかれましては、11月に実施いたしました「学校アンケート」にご協力いただき、ありがとうございました。本アンケートの趣旨は、広く保護者や子どもたちの意見を取り入れ、よりよい学校運営に反映させたいという趣旨によるものです。本アンケートの結果を真摯に受け止め、課題の分析を深く掘り下げ、課題解決に向け努力していきたいと考えておりますので、今後ともご支援・ご協力のほど、よろしくお願いいたします。

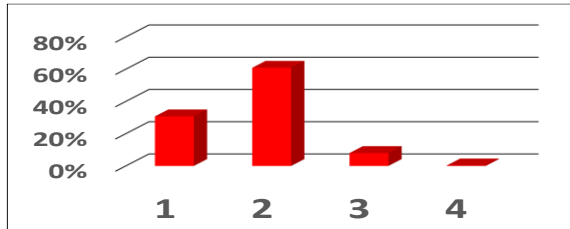
1. 学校は、保護者・地域の願いに応じていこうとする姿勢がある

	回答数	構成比
1. そう思う	96	30.8%
2. まあそう思う	190	60.9%
3. あまり思わない	21	6.7%
4. 思わない	5	1.6%
計	312	100.0%



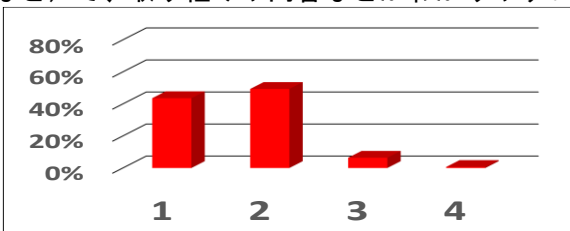
2. 学校は、教育方針を分かりやすく伝えている

	回答数	構成比
そう思う	96	30.8%
まあそう思う	190	60.9%
あまり思わない	25	8.0%
思わない	1	0.3%
計	312	100.0%



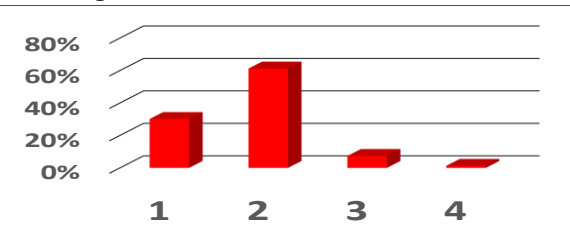
3. 学校からの連絡（学校・学年便り、ホームページなど）で、取り組みや内容などがわかりやすい

	回答数	構成比
そう思う	136	43.6%
まあそう思う	154	49.4%
あまり思わない	20	6.4%
思わない	2	0.6%
計	312	100.0%



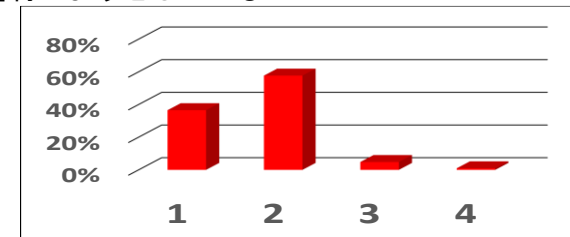
4. 学校は、いじめのない学校・学級づくりに取り組んでいる

	回答数	構成比
そう思う	94	30.1%
まあそう思う	191	61.2%
あまり思わない	23	7.4%
思わない	4	1.3%
計	312	100.0%



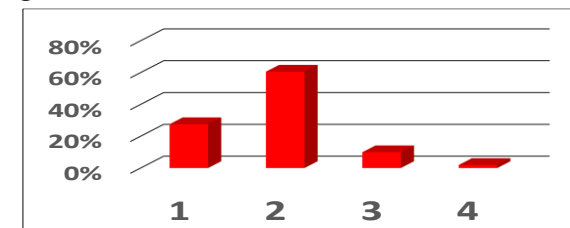
5. 学校は、豊かな心や命を大切にしようとする心を育てようとしている

	回答数	構成比
そう思う	114	36.5%
まあそう思う	180	57.7%
あまり思わない	15	4.8%
思わない	3	1.0%
計	312	100.0%



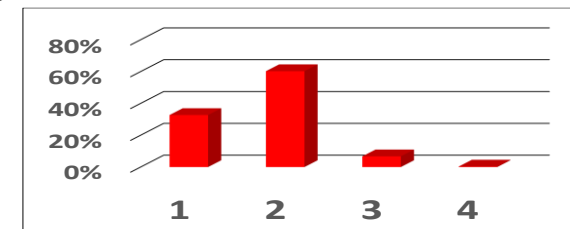
6. 学校は、子ども一人ひとりを理解しようとしている

	回答数	構成比
そう思う	86	27.6%
まあそう思う	189	60.6%
あまり思わない	31	9.9%
思わない	6	1.9%
計	312	100.0%



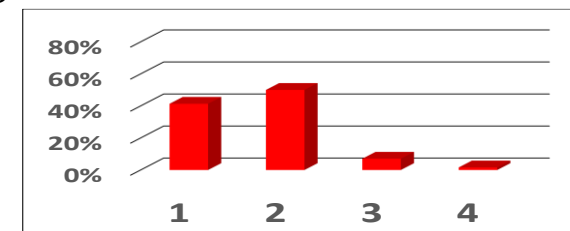
7. 学校は、きまりを守る態度を育てようとしている

	回答数	構成比
そう思う	102	32.7%
まあそう思う	188	60.3%
あまり思わない	21	6.7%
思わない	1	0.3%
計	312	100.0%



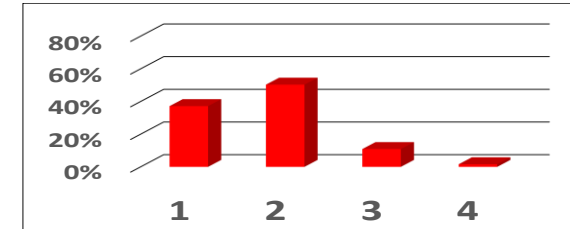
8. 学校は、保護者からの相談に適切に応じてくれる

	回答数	構成比
そう思う	129	41.3%
まあそう思う	156	50.0%
あまり思わない	22	7.1%
思わない	5	1.6%
計	312	100.0%



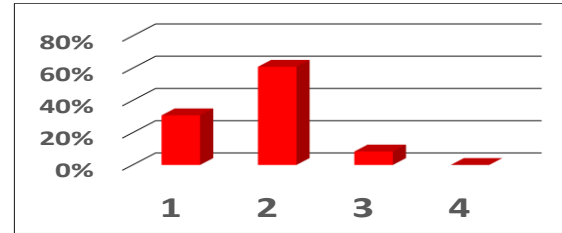
9. 先生は、家庭連絡等きめ細かい対応をしている

	回答数	構成比
そう思う	116	37.2%
まあそう思う	157	50.3%
あまり思わない	34	10.9%
思わない	5	1.6%
計	312	100.0%



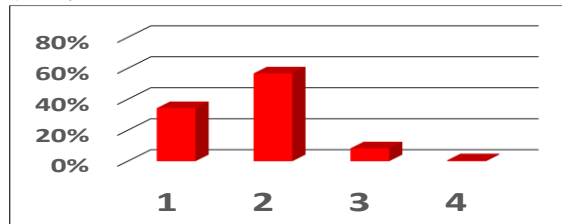
10. 学校は、子どもの基礎学力を身につけさせている

	回答数	構成比
そう思う	96	30.8%
まあそう思う	190	60.9%
あまり思わない	26	8.3%
思わない	0	0.0%
計	312	100.0%



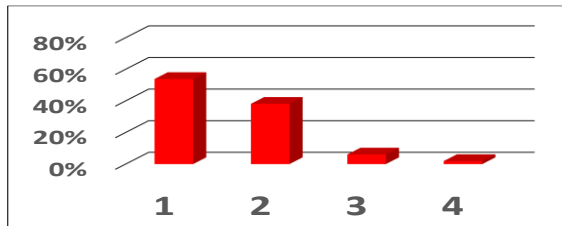
11. 少人数での授業や、複数の教員での授業は、わかりやすい

	回答数	構成比
そう思う	107	34.3%
まあそう思う	177	56.7%
あまり思わない	26	8.3%
思わない	2	0.6%
計	312	100.0%



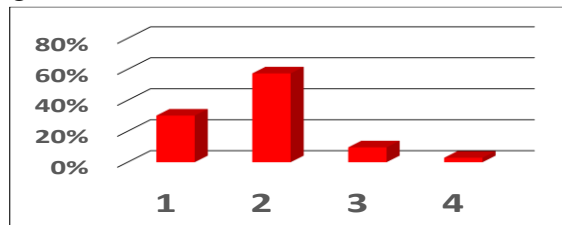
12. 子どもは、学校へ行くのを楽しみにしている

	回答数	構成比
そう思う	168	53.8%
まあそう思う	119	38.1%
あまり思わない	19	6.1%
思わない	6	1.9%
計	312	100.0%



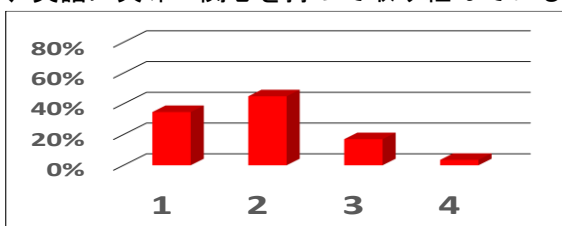
13. 子どもは、授業が楽しく分かりやすいと言っている

	回答数	構成比
そう思う	94	30.1%
まあそう思う	179	57.4%
あまり思わない	30	9.6%
思わない	9	2.9%
計	312	100.0%



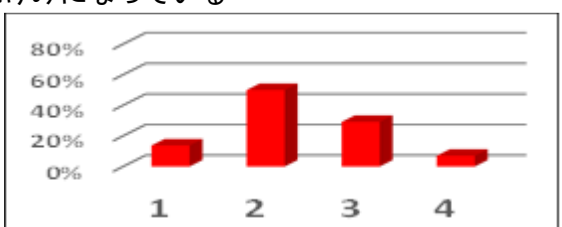
14. 子どもは「国際コミュニケーション科」において、英語に興味・関心を持って取り組んでいる

	回答数	構成比
そう思う	108	34.6%
まあそう思う	140	44.9%
あまり思わない	53	17.0%
思わない	11	3.5%
計	312	100.0%



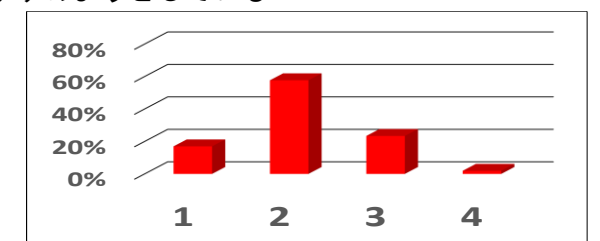
15. 通知表（あゆみ）は、子どもの課題が分かり、はげみになっている

	回答数	構成比
そう思う	43	13.8%
まあそう思う	156	50.0%
あまり思わない	91	29.2%
思わない	22	7.1%
計	312	100.0%



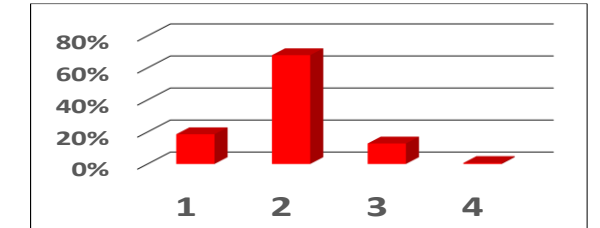
16. 学校は、市の支援を受け、特色ある教育活動をすすめようとしている

	回答数	構成比
そう思う	53	17.0%
まあそう思う	180	57.7%
あまり思わない	73	23.4%
思わない	6	1.9%
計	312	100.0%



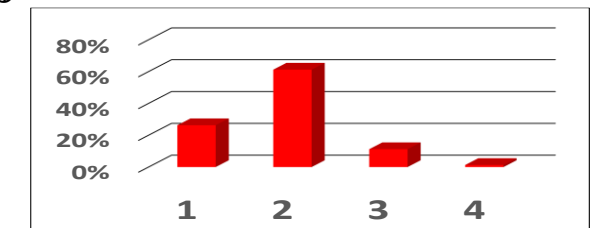
17. 学校は、教育環境の美化に努めている

	回答数	構成比
そう思う	58	18.6%
まあそう思う	212	67.9%
あまり思わない	40	12.8%
思わない	2	0.6%
計	312	100.0%



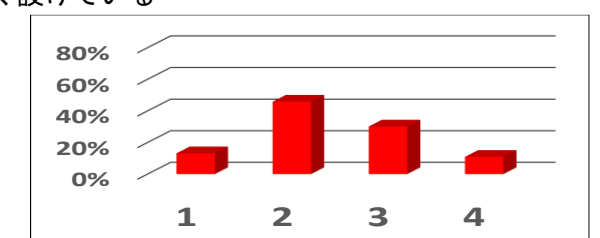
18. 学校は、不審者等による被害の防止に努めている

	回答数	構成比
そう思う	82	26.3%
まあそう思う	191	61.2%
あまり思わない	35	11.2%
思わない	4	1.3%
計	312	100.0%



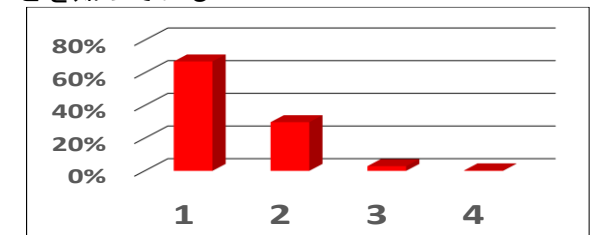
19. 学校は、保護者が授業などを参観する機会をよく設けている

	回答数	構成比
そう思う	41	13.1%
まあそう思う	143	45.8%
あまり思わない	94	30.1%
思わない	34	10.9%
計	312	100.0%



20. 寝屋川市では、「小中一貫教育」を進めていることを知っている

	回答数	構成比
そう思う	209	67.0%
まあそう思う	93	29.8%
あまり思わない	9	2.9%
思わない	1	0.3%
計	312	100.0%



21. E-Ne学園（四中校区）3校は互いに連携をとり、学園化（小中一貫教育）を進めようとしている

	回答数	構成比
そう思う	160	51.3%
まあそう思う	124	39.7%
あまり思わない	21	6.7%
思わない	7	2.2%
計	312	100.0%



