



梅が丘小学校だより

令和4.12.12 号外(その2) 寝屋川市立梅が丘小学校 072(825)9005



11月に実施しました「児童アンケート」の結果をお知らせいたします

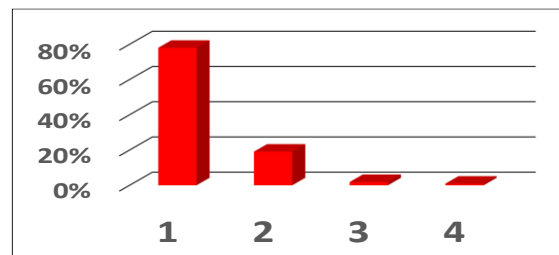
学校教育活動アンケートについて(児童アンケート)

子どもたちが、学校へ行くのが楽しいと思ってくれること、元気に登校してくれることは、保護者の皆様方のみならず、われわれ教師の大きな願いであり、何よりも大切にしていかなければならないことだと考えています。しかしながら、今年度も、新型コロナの影響があったとはいえ、学校として至らぬ点も多く、心からお詫び申し上げます。

これからも、「先生は私のことを一生懸命考えてくれている」、「先生は子どものことを大切に考えてくれている」といった信頼感を得れるよう、教職員一同、全力で取り組んでまいりますので、今後ともご支援・ご協力のほどよろしくお願い申し上げます。

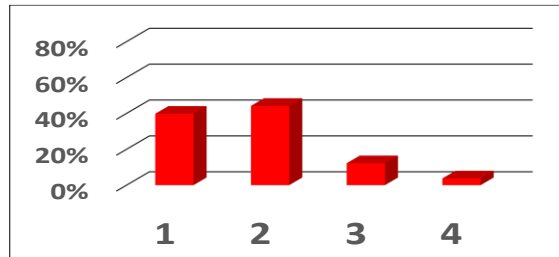
1. わたしは、友達を大切にしています

	回答数	構成比
そう思う	249	78.1%
まあそう思う	61	19.1%
あまり思わない	6	1.9%
思わない	3	0.9%
計	319	100.0%



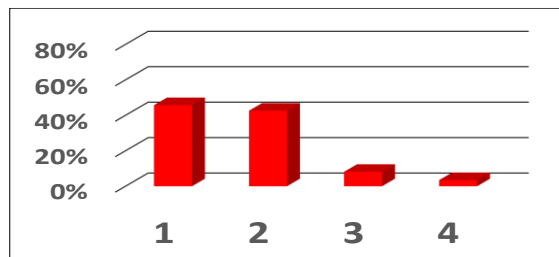
2. わたしは、自分のよいところを持っています

	回答数	構成比
そう思う	127	39.8%
まあそう思う	141	44.2%
あまり思わない	39	12.2%
思わない	12	3.8%
計	319	100.0%



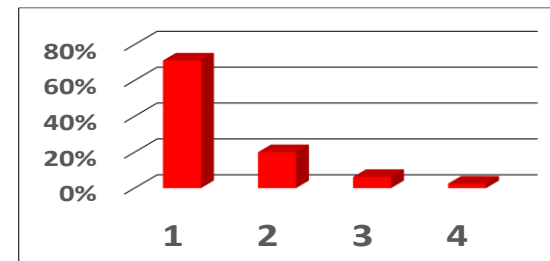
3. わたしは、人のいやがることをしません

	回答数	構成比
そう思う	146	45.8%
まあそう思う	136	42.6%
あまり思わない	26	8.2%
思わない	11	3.4%
計	319	100.0%



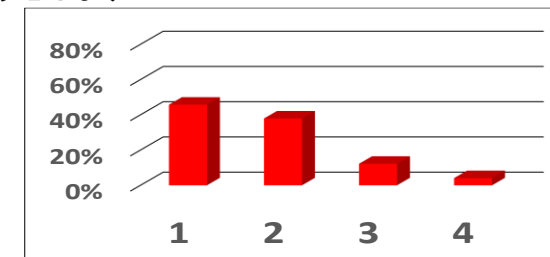
4. わたしは、仲のよい友達がたくさんいます

	回答数	構成比
そう思う	227	71.2%
まあそう思う	64	20.1%
あまり思わない	20	6.3%
思わない	8	2.5%
計	319	100.0%



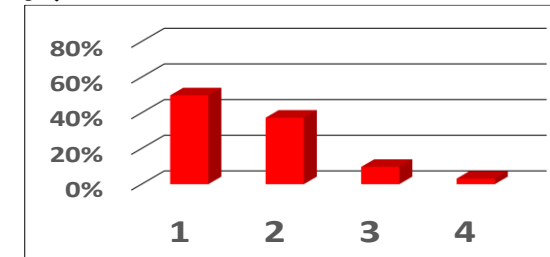
5. わたしは、いじめがあった時、みんなで止めようと思います

	回答数	構成比
そう思う	146	45.8%
まあそう思う	121	37.9%
あまり思わない	39	12.2%
思わない	13	4.1%
計	319	100.0%



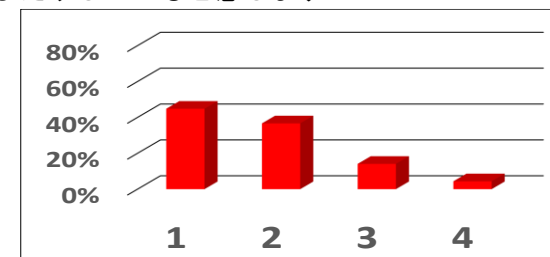
6. わたしは、授業はわかりやすく、楽しくやれています

	回答数	構成比
そう思う	159	49.8%
まあそう思う	119	37.3%
あまり思わない	31	9.7%
思わない	10	3.1%
計	319	100.0%



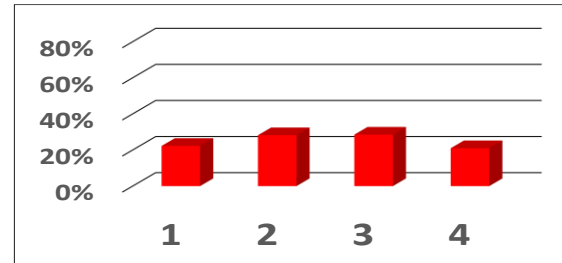
7. わたしは、授業でいろいろな力がついたり、伸びたりしていると感じます

	回答数	構成比
そう思う	143	44.8%
まあそう思う	117	36.7%
あまり思わない	45	14.1%
思わない	14	4.4%
計	319	100.0%



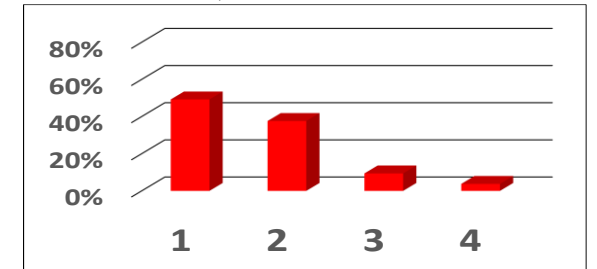
8. わたしは、みんなの前で思いや伝えたいことを発表するのが好きです

	回答数	構成比
そう思う	71	22.3%
まあそう思う	90	28.2%
あまり思わない	91	28.5%
思わない	67	21.0%
計	319	100.0%



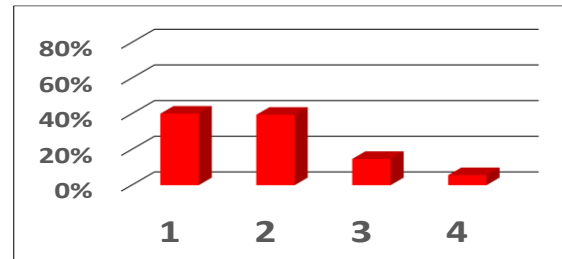
13. 先生達はわたしのことを、やれば伸びる子だと思ってってくれています

	回答数	構成比
そう思う	157	49.2%
まあそう思う	120	37.6%
あまり思わない	30	9.4%
思わない	12	3.8%
計	319	100.0%



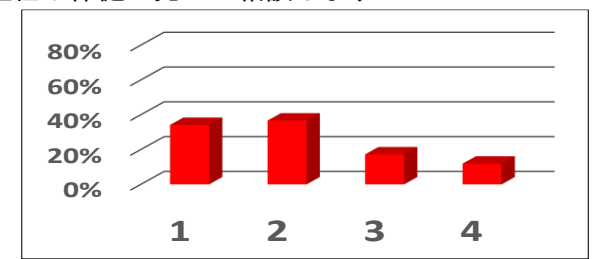
9. わたしは、「難しいな」「無理かな」と思ったことでも、思いきってやってみます

	回答数	構成比
そう思う	128	40.1%
まあそう思う	126	39.5%
あまり思わない	47	14.7%
思わない	18	5.6%
計	319	100.0%



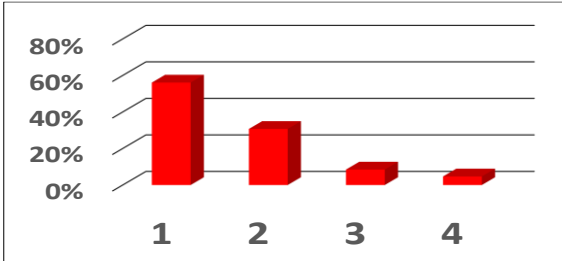
14. わたしは、勉強や友達のことなどで困った時には、担任や保健の先生に相談します

	回答数	構成比
そう思う	109	34.2%
まあそう思う	117	36.7%
あまり思わない	55	17.2%
思わない	38	11.9%
計	319	100.0%



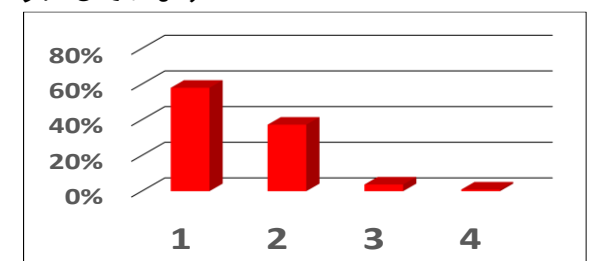
10. 2人の先生がいる授業や分割の授業は、わかりやすいです

	回答数	構成比
そう思う	179	56.1%
まあそう思う	98	30.7%
あまり思わない	27	8.5%
思わない	15	4.7%
計	319	100.0%



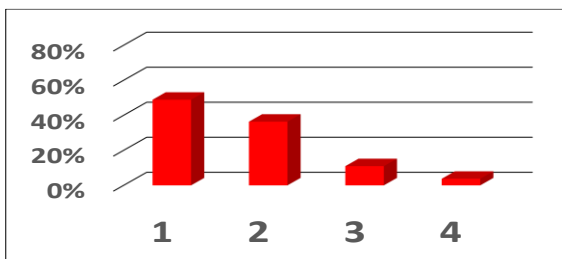
15. わたしは、学校や児童会の目標・ルールを守るようにしています

	回答数	構成比
そう思う	185	58.0%
まあそう思う	119	37.3%
あまり思わない	12	3.8%
思わない	3	0.9%
計	319	100.0%



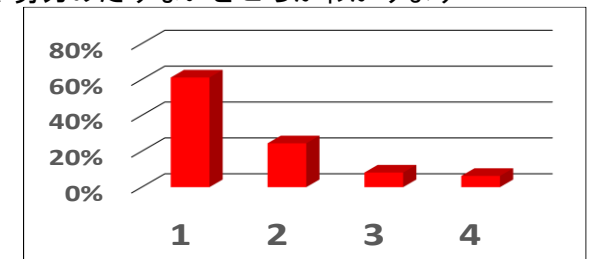
11. わたしは、学校生活や勉強で、今までの自分よりよくなろうと努力しています

	回答数	構成比
そう思う	156	48.9%
まあそう思う	116	36.4%
あまり思わない	35	11.0%
思わない	12	3.8%
計	319	100.0%



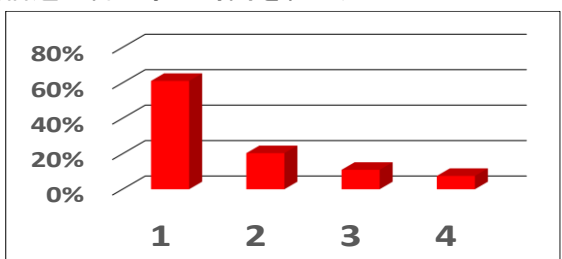
16. わたしは、「あゆみ」を見て、自分のがんばりや努力のたりないところがわかります

	回答数	構成比
そう思う	195	61.1%
まあそう思う	78	24.5%
あまり思わない	26	8.2%
思わない	20	6.3%
計	319	100.0%



12. わたしは、毎日家で30分以上勉強しています (宿題や習い事の時間を含む)

	回答数	構成比
そう思う	195	61.1%
まあそう思う	65	20.4%
あまり思わない	35	11.0%
思わない	24	7.5%
計	319	100.0%



17. わたしは、家の人と学校のことをよく話します

	回答数	構成比
そう思う	174	54.5%
まあそう思う	81	25.4%
あまり思わない	42	13.2%
思わない	22	6.9%
計	319	100.0%

